



Menschen.
Verbinden.

Guten Tag. Wir sind die NetCom BW.

Wir **verbinden** Menschen –

und das tun wir auf vielfältige Art und Weise.

Einerseits mit unserem breiten Portfolio an Dienstleistungen im Telekommunikations- und Breitbandumfeld.

Andererseits mit unserer Expertise beim Ausbau einer leistungsstarken, glasfaserbasierten digitalen Infrastruktur – insbesondere in ländlichen Bereichen Baden-Württembergs und angrenzenden Teilen Bayerns.

Willkommen zu einem kleinen Rundgang.
Willkommen in Ihrer Zukunft.



Inhalt

1. Ein schneller Blick. Die NetCom BW.
2. Die Seite lädt. Die Seite lädt nicht.
3. Licht. Geschwindigkeit.
4. Kommunal. Digital.
5. Standort. Vorteil.
6. Zusammen. Arbeiten.
7. Augen. Blick.



01

Ein schneller Blick.
Die NetCom BW.

Wir sind für Sie nah.

Versorgung

in über **40 %**

der Kommunen Baden-Württembergs und im angrenzenden Bayern erfolgreich mit gigabitfähiger Glasfasertechnologie aktiv

Kunden insgesamt

rund **90.000**

Uns vertrauen Industrie- und Geschäftskunden ebenso wie Privatkunden und die EnBW.



Mitarbeiter:innen

über **420**

Wir haben ein starkes Team.

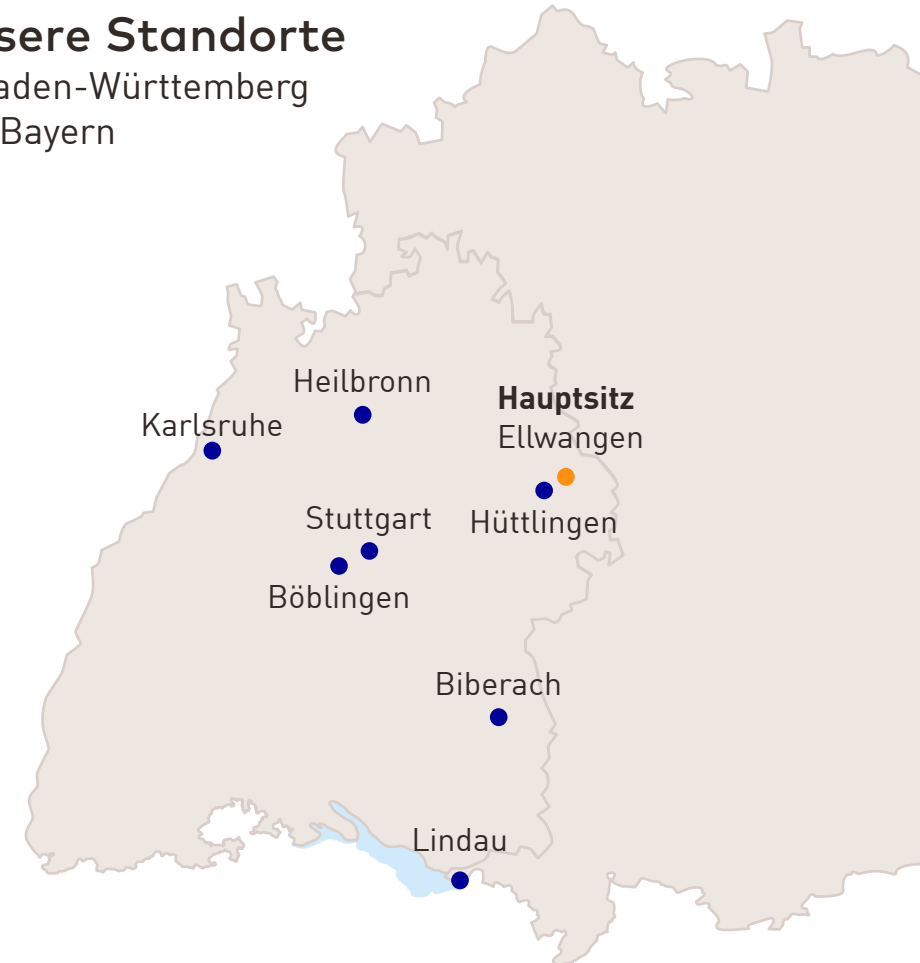
Umsatz

über **100 Mio. €**

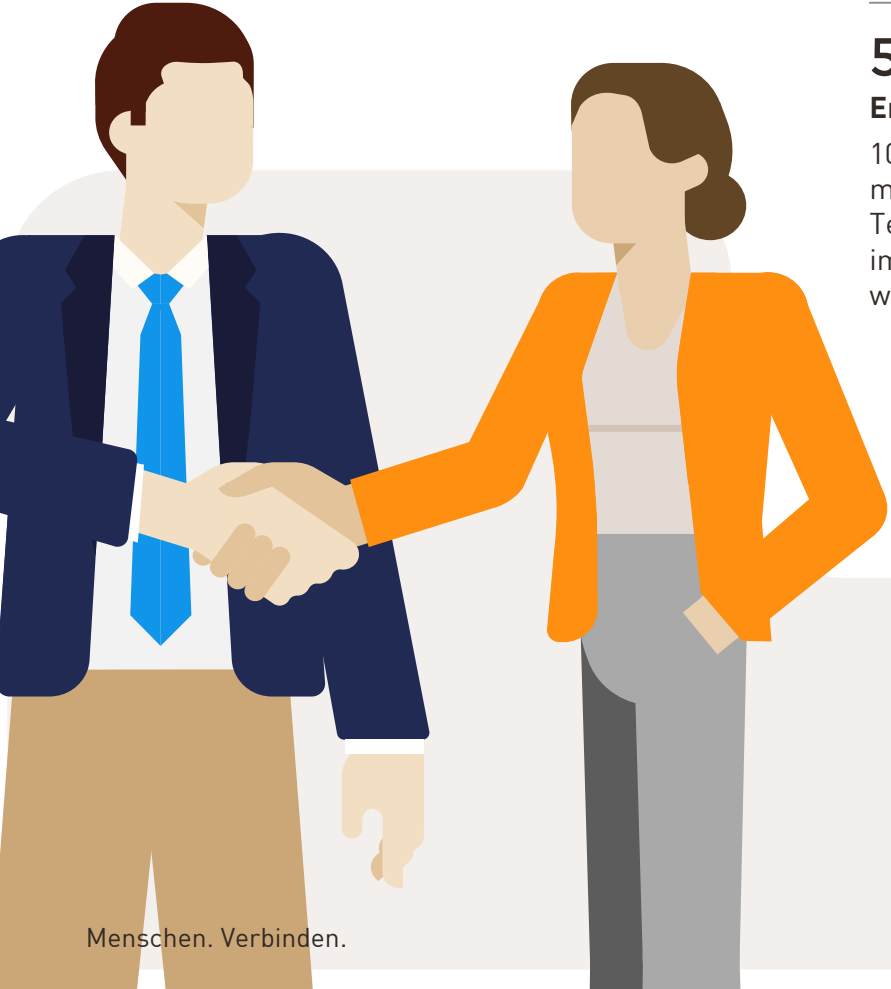
Wir wachsen kontinuierlich.

Unsere Standorte

in Baden-Württemberg und Bayern



Starke Partner für eine noch stärkere Region.

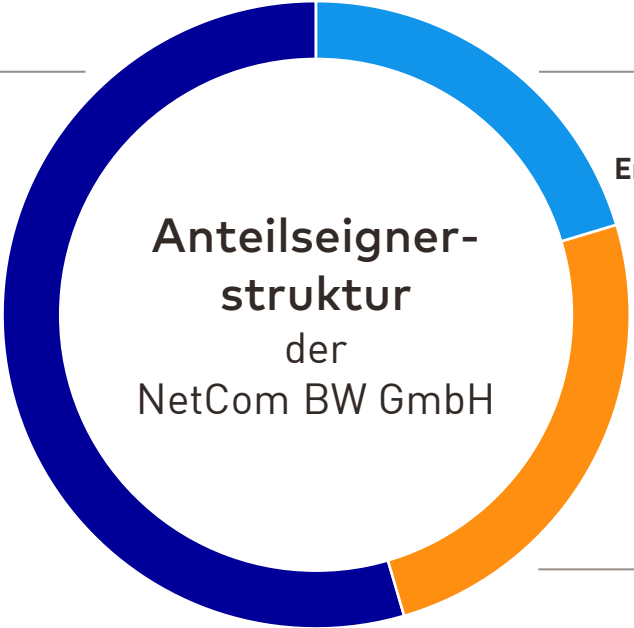


— EnBW

54,54%

EnBW Telekommunikation GmbH

100 %-Tochter der EnBW AG mit der Aufgabe, die bestehenden Telekommunikationsaktivitäten im Konzern zu bündeln und weiterzuentwickeln



— EnBW ODR

20,36%

EnBW Ostwürttemberg DonauRies AG

Regionaler Energieversorger in Ostwürttemberg und in angrenzenden bayrischen Gebieten, Tochterunternehmen des EnBW-Konzerns



25,10%




OEW Energie-Beteiligungs GmbH

Zusammenschluss von neun oberschwäbischen Landkreisen, einer der beiden Hauptaktionäre des EnBW-Konzerns

02

Die Seite lädt.
Die Seite lädt nicht.

Weshalb wir tun, was wir tun.

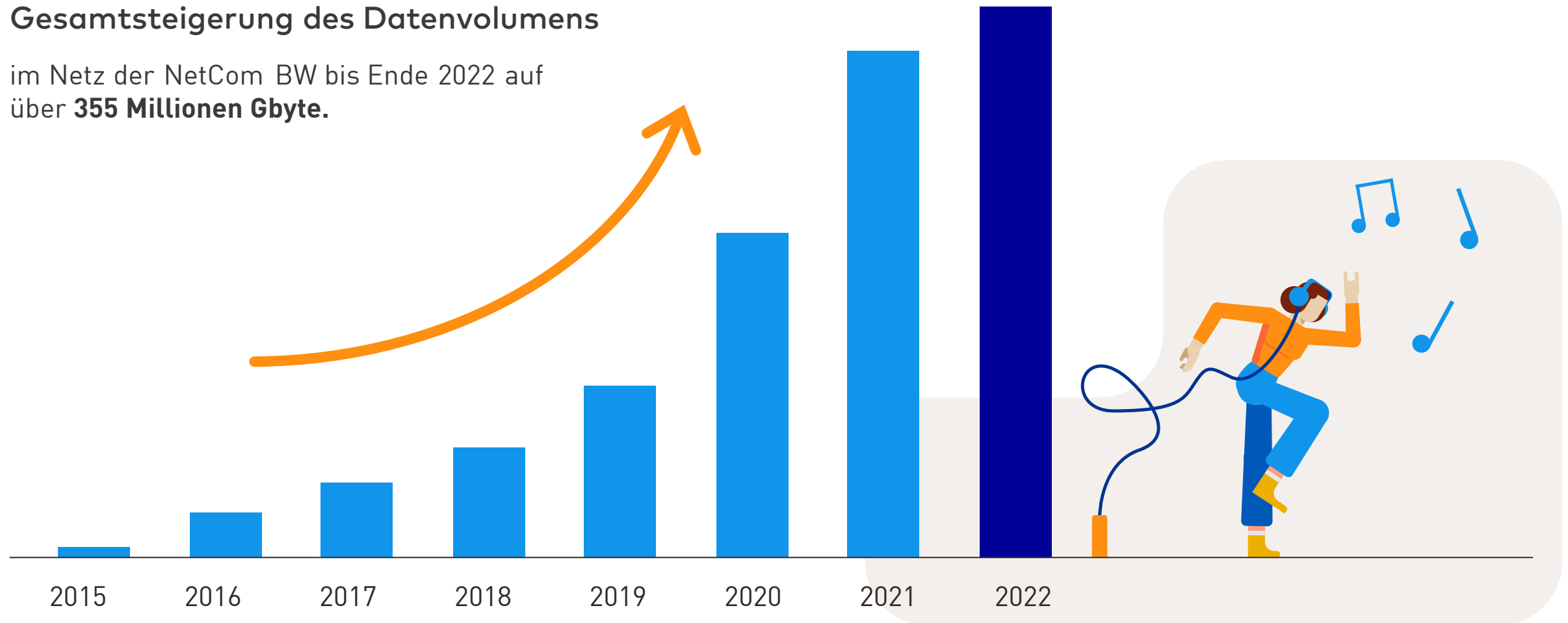
-  Äußere Rahmenbedingungen begrenzen Volumen und Geschwindigkeit des kommerziellen, geschäftlichen, privaten und staatlichen Datenverkehrs.
-  Gleichzeitig steigt das Datenvolumen immens – je Internetanschluss durchschnittlich um etwa 30% pro Jahr.
-  Der flächendeckende Auf- und Ausbau einer leistungsstarken, digitalen Infrastruktur auf Glasfaserbasis ist für die Zukunft unseres Landes ein entscheidender Faktor.



Weshalb wir tun, was wir tun.

Gesamtsteigerung des Datenvolumens

im Netz der NetCom BW bis Ende 2022 auf über **355 Millionen Gbyte**.



03

Licht.
Geschwindigkeit.

Am Anfang steht die Zukunft.

Die Glasfasertechnologie überzeugt im Vergleich zu allen anderen Technologien zur Datenübertragung durch ...



höchste Bandbreiten bei deutlich schnellerer Reaktionszeit.



schwankungsfreie Übertragungsraten.



Wartungsarmut und Technologieoffenheit.



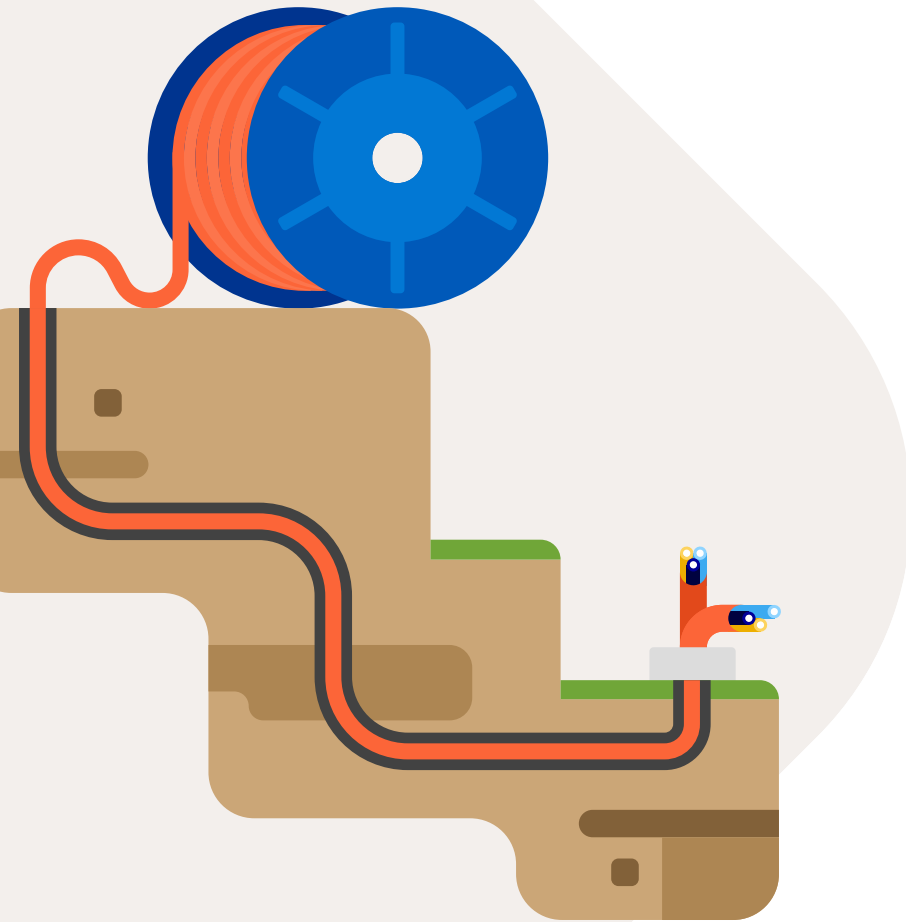
geringeren Energiebedarf im Betrieb.



Gigabitfähige Glasfasertechnologie ist die zukunftssichere Lösung der digitalen Infrastruktur dieses Jahrhunderts.



Unser Netz. Unser Anspruch.



Über **21.700 km**
eigenes Glasfasernetz



**Hochleistungsfähige
Verbindung** zum
Internetknoten
Frankfurt



Netzkopplung mit
nationalen und
internationalen Carriern



Hohe Kompetenz
bei Beratung, Planung,
Umsetzung und
Netzbetrieb



**Partnerschaftliche
Kooperation**
auf Augenhöhe



Offene,
transparente
Kommunikation

Das eine tun. Und das andere auch.

Fokussierung auf die langfristige Erschließung von Gebäuden (FTTB – Fiber to the Building) und Wohnungen (FTTH – Fiber to the Home) direkt per Glasfaser für Bandbreiten bis zu 10 Gbit/s

Verbesserung bestehender Internetanschlüsse mit übergangsweisem Ausbau von Glasfaser bis zum örtlichen Kabelverzweiger (KVz) (FTTC – Fiber to the Curb) für stabilere und zuverlässigere Bandbreiten

①

Gigabitfähige Zukunftstechnologie

Ausbauvariante FTTB/H

(Fiber to the Building/Home)

Glasfaserkabel bis ins Gebäude/Wohnung

Internet-Bandbreiten

- Privatkunden: bis zu 1 Gbit/s
- Geschäftskunden: bis zu 10 Gbit/s

②

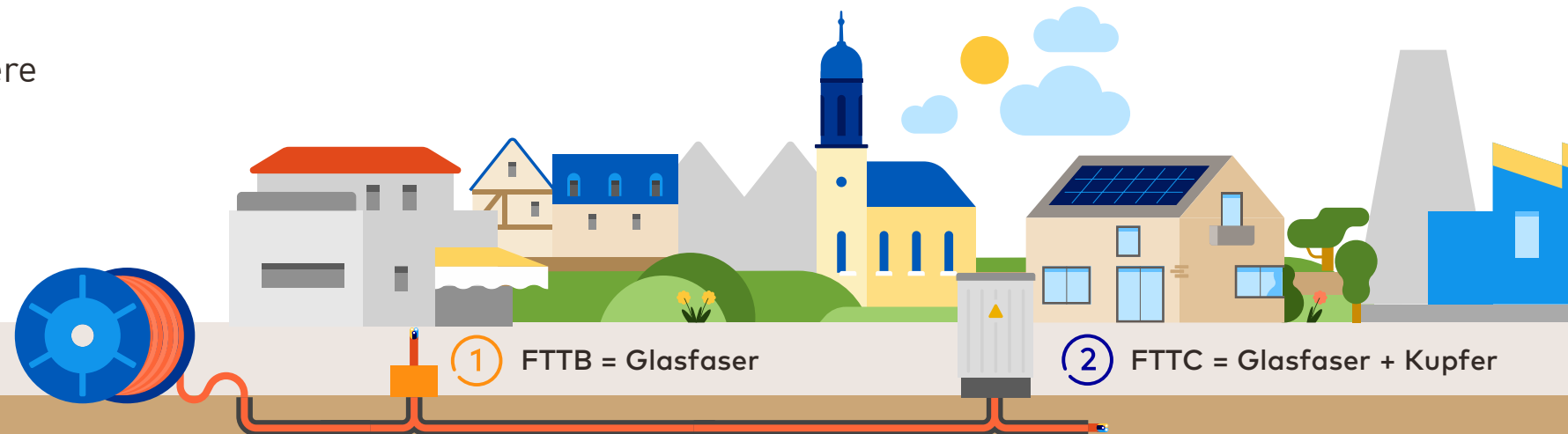
Brückentechnologie

Ausbauvariante FTTC

(Fiber to the Curb) Glasfaserkabel bis zum Verteiler (KVz) und Kupferleitungen in die Gebäude

Internet-Bandbreiten

max. bis zu 150 Mbit/s





04

Kommunal.
Digital.

Wir ...



... kennen als regional verwurzelt Unternehmen die Gegebenheiten vor Ort und engagieren uns insbesondere in ländlichen Regionen.



... sind spezialisiert auf die Zusammenarbeit mit Kommunen, Zweckverbänden und Stadtwerken.



... verfügen über umfassende Expertise im geförderten kommunalen Netzausbau – von der Beratung über die Planung und Umsetzung bis zum zuverlässigen und sicheren Netzbetrieb.



... bringen beim eigenwirtschaftlichen Ausbau die gesamte Infrastrukturkompetenz des EnBW-Konzerns mit.



Damit ist die NetCom BW Ihr kompetenter und verlässlicher Partner vor Ort.



Flexible Ansätze für eine optimale Lösung.

Nicht überall sind die Voraussetzungen und Möglichkeiten dieselben und nicht jede Gemeinde, Kommune oder jeder Zweckverband hat denselben Bedarf, dieselben Vorstellungen oder Fördermöglichkeiten.

Vereinfacht dargestellt, gibt es **zwei grundsätzliche Wege** mit mehreren Optionen:

Bedarfsfeststellung Breitbandausbau



Den Ausbau im geförderten Umfeld

Hierbei stellen Gemeinden, Kommunen oder ein gemeinsamer Zweckverband eine Unterversorgung bestimmter Gebiete fest und leiten die nötigen Schritte ein.



Den eigenwirtschaftlichen Ausbau durch die NetCom BW

Hierbei identifiziert die NetCom BW ausbaurelevante Gebiete und geht proaktiv mit dezidierten Ausbauplanungen auf die Kommune zu.

Mit wenigen Schritten Kommunen an die Spitze bringen.

Beim **geförderten Breitbandausbau** wird **die Kommune bzw. der Zweckverband** von sich aus aktiv, identifiziert den Bedarf, stellt Förderanträge und schreibt den Ausbau aus. Dazu stehen **zwei unterschiedliche Modelle** offen:



Ausbau im geförderten Umfeld

Betreibermodell

Netzausbau und Netzbetrieb werden getrennt ausgeschrieben und vergeben

Tiefbauunternehmen baut passive Infrastruktur im Auftrag der Kommune inklusive des Verlegens der Leerrohre und Glasfaserkabel

Die NetCom BW übernimmt die passive Infrastruktur, ergänzt die aktive Technik und nimmt das Netz in Betrieb

Wirtschaftlichkeitslückenmodell

Netzausbau und Netzbetrieb werden im Paket ausgeschrieben

Kompletter Ausbau passiver und aktiver Infrastruktur sowie der Betrieb des Glasfasernetzes erfolgt durch die NetCom BW

Wenn die NetCom BW einmal klingelt.

Etwas anders ist das Procedere beim **eigenwirtschaftlichen Ausbau** durch die NetCom BW. In diesem Fall übernimmt die NetCom BW in Abstimmung mit der Kommune die komplette Planung und Realisierung. Der gesamte Ausbau passiver und aktiver Infrastruktur sowie die Inbetriebnahme und der Betrieb des Glasfasernetzes erfolgt durch die NetCom BW.



Eigenwirtschaftlicher Ausbau

durch die NetCom BW in Kooperation mit Kommunen

Planung

Die NetCom BW bewertet die aktuelle Versorgungssituation und entwickelt die passende Strategie zum Aufbau eines leistungsstarken und zukunftsfähigen Breitbandnetzes für die Kommune.

Ausbau

Um alle wichtigen Ausbauschritte kümmert sich die NetCom BW – vom Tiefbau über die Genehmigungsverfahren bis hin zur Bauüberwachung und der Kundenanbindung.

Betrieb

Nach Abschluss der baulichen Maßnahmen nimmt die NetCom BW das Glasfasernetz in Betrieb. Ab diesem Zeitpunkt gibt es Highspeed-Internet und zuverlässige Telefonielösungen aus einer Hand.

Kooperationen mit Stadtwerken. So individuell wie maßgeschneidert.

Durch Pachtmodelle und vertiefende Kooperationsmöglichkeiten mit der NetCom BW, erweitern Stadtwerke und City-Carrier ihr bestehendes Produktportfolio um attraktive und innovative Dienste und stärken so ihre Rolle als Vollversorger in ihrer Region.

1

Ausbau passive Infrastruktur

Die Stadtwerke bauen die passive Telekommunikationsinfrastruktur und verpachten diese an die NetCom BW.



2

Ausbau aktive Infrastruktur

Die NetCom BW stellt aktive Infrastruktur bereit, betreibt das Netz und bietet schnelle Internetzugänge, Telefonielösungen, IPTV und Vernetzung.

3

Vertiefte Kooperation

Gemeinsame Erschließung von Neu- und Bestandswohngebieten, Gewerbegebieten, Gewerbekunden-Einzelanschlüsse mit FTTB/H plus weitere Optionen.



05

Standort. Vorteil.

Alles aus einer Hand. Für alle.



Mit der **digitalen Infrastruktur** steht und fällt unsere **Zukunftsfähigkeit im globalen Wettbewerb** um die besten Rahmenbedingungen für Gesellschaft und Wirtschaft – und damit um die besten Köpfe, die besten Ideen, die besten Chancen, die besten Entwicklungen.



Ein **hochleistungsfähiges Glasfasernetz** wird so zu einem **bedeutenden Standortvorteil** für alle Kommunen und Unternehmen.



Vollintegrierter Telekommunikationsanbieter

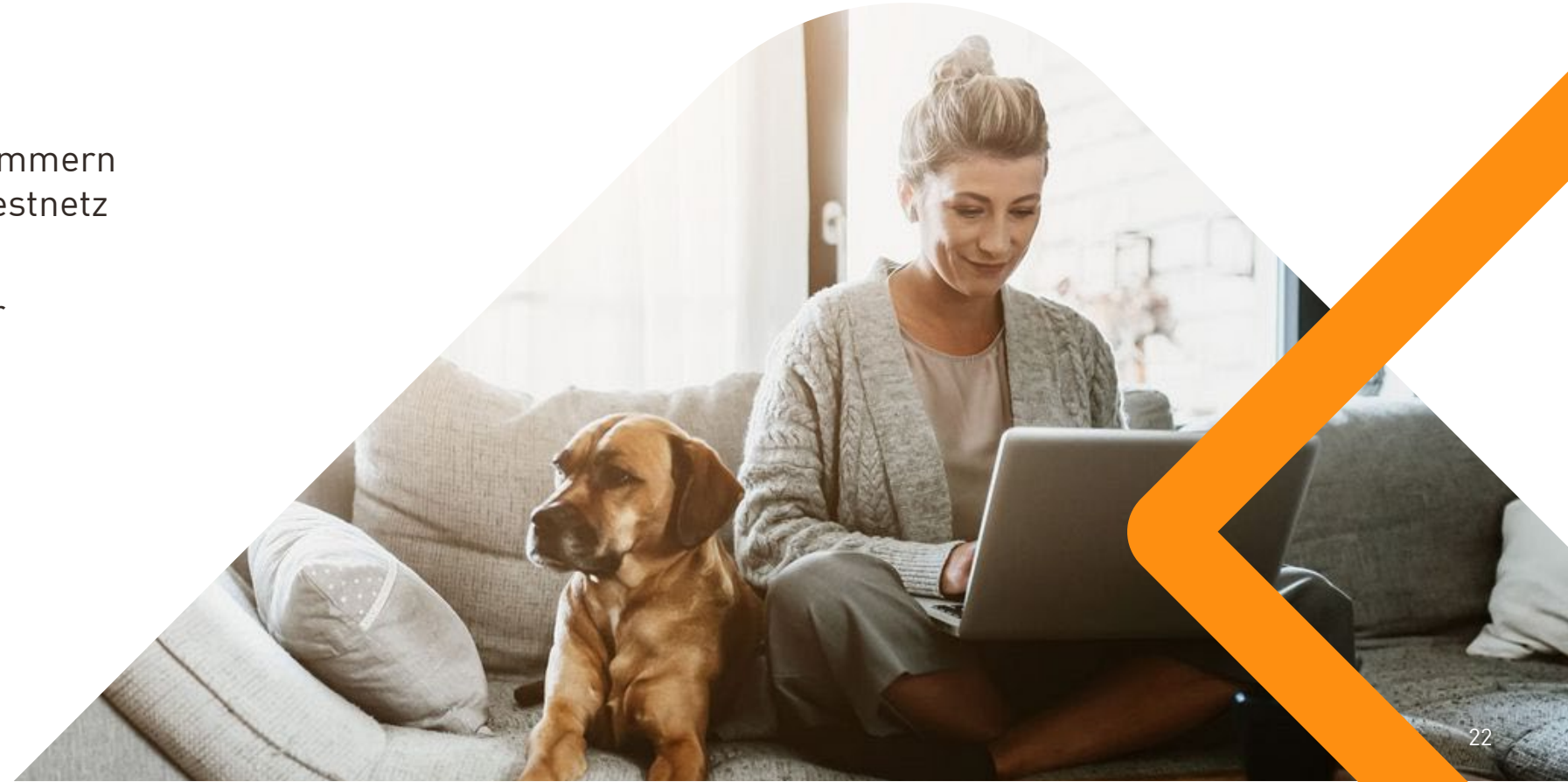
Die NetCom BW bietet ihren Kunden jederzeit **genau die Angebote und Serviceleistungen, die benötigt werden** – egal, ob kleines oder sehr großes Unternehmen, ob Behörde, medizinische Einrichtung oder Privathaushalt.

Homeoffice, Netflix, Playstation. Und alles zeitgleich.

NetCom BW für Privatkunden:

GLASFASER.home | DSL.home

- Bandbreiten bis zu 1.000 Mbit/s
- Internetflatrate
- Telefonanschluss mit zwei Rufnummern inklusive Flatrate ins deutsche Festnetz
- Maximal 4 Rufnummern wählbar
- Viele weitere Optionen zubuchbar



Mit uns einfach entspannt nach vorne blicken.

NetCom BW für Geschäftskunden:

- Standardisierte Internetzugänge bis zu 1.000 Mbit/s (symmetrisch und asymmetrisch)
- Internet-Standleitungen bis zu 10 Gbit/s
- Standortvernetzungen bis zu 100 Gbit/s
- Drahtlose Internetanbindungen bis zu 10 Mbit/s
→ auch für Unternehmensstandorte in ganz Deutschland verfügbar
- IP-basierte Telefonielösungen
- Verschiedene Rechenzentrums- und Sicherheitslösungen



06

Zusammen.
Arbeiten.



Wie wir ticken: Ein Ziel. Ein Team. Wir.

Bei der NetCom BW setzen wir auf ein Arbeitsklima ...

des Vertrauens | der Offenheit | des Mutes | des Respekts | und der Vielfalt.



Wir denken nicht in Kategorien.
Stattdessen sind wir überzeugt, dass Menschen,
die sich wohl- und verbunden fühlen,
Vertrauen haben und gerne tun, was sie tun,
stets leistungsbereiter und produktiver sein werden.



Modern, inklusiv, flexibel. Die NetCom BW als Arbeitgeber.

Unternehmenskultur nach unserem Verständnis



Vielfalt leben

Wir sehen nicht das Trennende, sondern die Möglichkeiten, die sich aus den Unterschiedlichkeiten der Menschen in unserer Belegschaft ergeben und nutzen diese Potentiale und Energien.



Work-Life-Balance

Kein Buzzword, sondern gelebte Realität für eine optimale Vereinbarkeit von Familie und Beruf mit flexiblen Arbeitszeitmodellen und Homeoffice-Möglichkeit als etabliertem Standard.



Individuelle Kompetenzförderung

Von der Führungs- bis zur Nachwuchskraft sorgen vielfältige Entwicklungsprogramme für neue Perspektiven und persönliche Chancen.



Menschen verbinden, nachhaltig handeln.



Effektiver Klima- und Umweltschutz sind uns Anliegen und Verpflichtung zugleich.

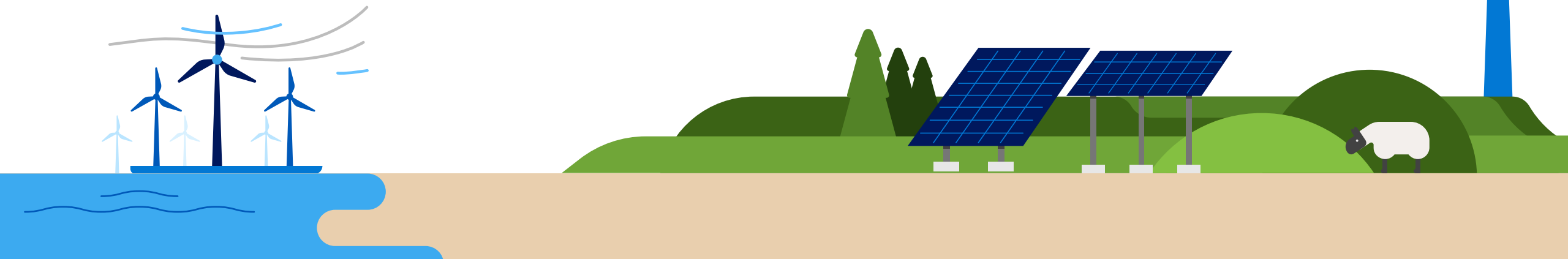


Unser tägliches Handeln wird bestimmt von einem verantwortungsvollen Umgang mit natürlichen Ressourcen und der Minimierung von Umweltrisiken.

Norm
ISO DIN
EN 14001

Unser Umweltmanagementsystem lassen wir jährlich auditieren.

➔ Indem wir uns selbst immer wieder hinterfragen und überprüfen, indem wir machen, statt zu reden, werden wir täglich ein Stückchen nachhaltiger.





Zukunft ist jetzt. Nicht Morgen.

Lassen Sie uns gemeinsam den Augenblick nutzen und sehen, was sich machen lässt.

Und dann machen, was sich sehen lässt:
Menschen. Verbinden.

Vielen Dank

NetCom BW GmbH
Unterer Brühl 2
73479 Ellwangen
www.netcom-bw.de

Geschäftsführung
Matthias Groß (Sprecher),
Wolfgang Nicholas Prinz

Vorsitzender des Aufsichtsrats
Dr. Wolfgang Eckert